

- LIMITI AMMINISTRATIVI
 - Comune di Vitulazio

- VIABILITA' DI EMERGENZA
 - Percorsi idonei per raggiungere le Aree di Ricovero
 - Percorsi idonei per raggiungere Aree di Ammassamento
 - Vie di fuga per le Aree di attesa
 - Viabilità idonea Mezzi di soccorso

- CANCELLI per la regolazione degli afflussi
 - Cancello

- AREE PER ATTERRAGGIO
 - Possibile Area di atterraggio elicotteri

- AREE DI ATTESA DELLA POPOLAZIONE
 - Area di Attesa

- AREE DI RICOVERO DELLA POPOLAZIONE
 - Area di ricovero

- AREE AMMASSAMENTO SOCCORRITORI E RISORSE
 - Area ammassamento soccorritori e risorse

Strada NCIV esibita DA NON PERCORRERE

INQUADRAMENTO AMBITO COMUNALE
 Scala 1:100.000

- STRUTTURE DI AGGREGAZIONE E ACCOGLIENZA

Codice identificativo	Struttura	Superficie
SA01A	ISTITUTI SCOLASTICI PUBBLICI	
SA01B	ISTITUTI SCOLASTICI PRIVATI	
SA02	LUOGHI DI CULTO	
SA03A	STRUTTURE SPORTIVE PUBBLICHE	
SA03B	STRUTTURE SPORTIVE PRIVATE	
SA04	CENTRO SOCIALE POLIVALENTE	
SA05	CIMITERO	
SA06	MERCATO SOPERTO (PIAZZALE ANTONIO)	
SA07	STRUTTURA ACCOGLIENZA	
SA08A	LUOGHI AFFOLLAMENTO Principali scali Pubblici	
SA08B	LUOGHI AFFOLLAMENTO Spazi aperti	

- STRUTTURE CRITICHE

Codice identificativo	Struttura	Superficie
SC01	DEPURATORE	
SC02	SFIORATORE	
SC03	POZZO ACQUEDOTTO	
SC04	ACQUEDOTTO	
SC05	POZZETTI DI REGARPO RETE FOGNARIA	
SC06	SERBATOIO INTERNO UPE	
SC07	CABINA ELETTRICA	
SC08	ALTA TENSIONE	
SC09	METANO DOTTI	
SC10	CAVA DISMESSA	
SC11	PONTICAVALCAVA	
SC12	ANTENNA RIPETITORE	

- STRUTTURE STRATEGICHE

Codice identificativo	Struttura
ST01	MUNICIPIO
ST02	SEDE PROTEZIONE CIVILE COMUNALE
ST03	CARABINIERI
ST04	UFFICIO POSTALE

- ATTIVITA' PRODUTTIVE

Codice identificativo	Struttura
AP01	INSEDIAMENTI PRODUTTIVI
AP02	AZIENDA ZOOTECNICA Strutture aziendali

- RISORSE

Codice identificativo	Struttura
RIS01	DISTRIBUTORE DI CARBURANTE
RIS02	MATERIALI E MEZZI
RIS03	ALIMENTARI

- EDIFICI STORICI

Codice identificativo	Struttura	Superficie
EDS01	PALAZZO CONTI CAPRICE-GALASSIA	
EDS02	CASINO DI CACCIA CONTI-CAMPO-GALASSIA	
EDS03	VILLA ROTONDO	
EDS04	MONASTERO CARMELITANE SCALZE	
EDS05	CHIESA DI SANTA MARIA DELL'AGNENA	
EDS06	PALAZZO SIORE ANGELO DEL MONDOLATA	

- AREE DI ATTESA DELLA POPOLAZIONE

Codice identificativo	Struttura	Superficie
AT01	PIAZZA VITULAZIO NEL MONDO	3000 mq
AT02	PIAZZA RICCARDO II	800 mq
AT03	INGRESSO CENTRO PARROCCHIALE	800 mq
AT04	PIAZZALE LA C.P. VIA MICELI	2000 mq
AT05	PIAZZALE ANGELO VASSALLO	1500 mq
AT06	Località Tulum Trav. civico 39	400 mq
AT07	Località Tulum inizio V. traversa	400 mq
AT08	Località Molinella	400 mq
AT09	PIAZZALE DI INGRESSO C.C. "IL DECUMANO"	3000 mq

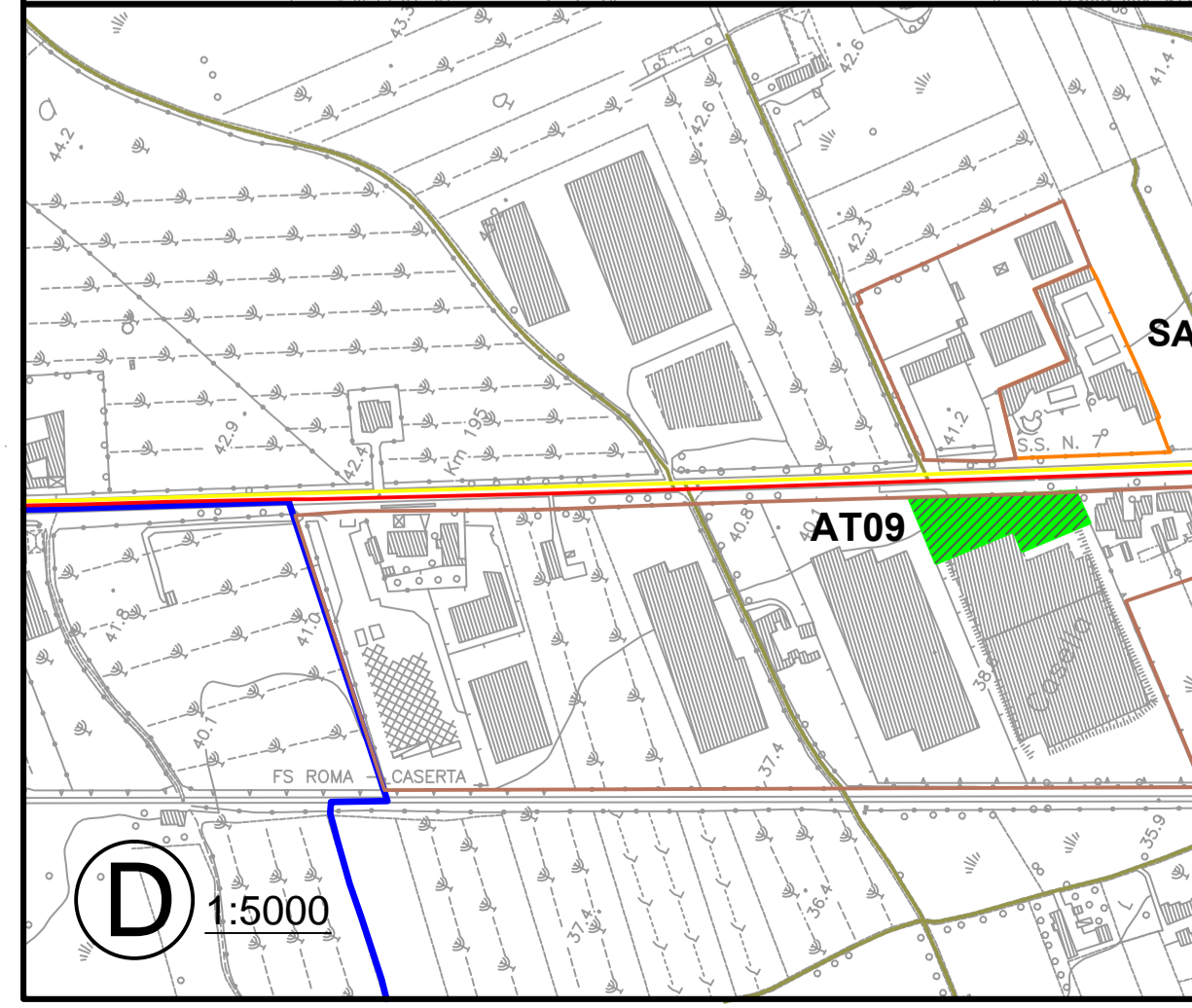
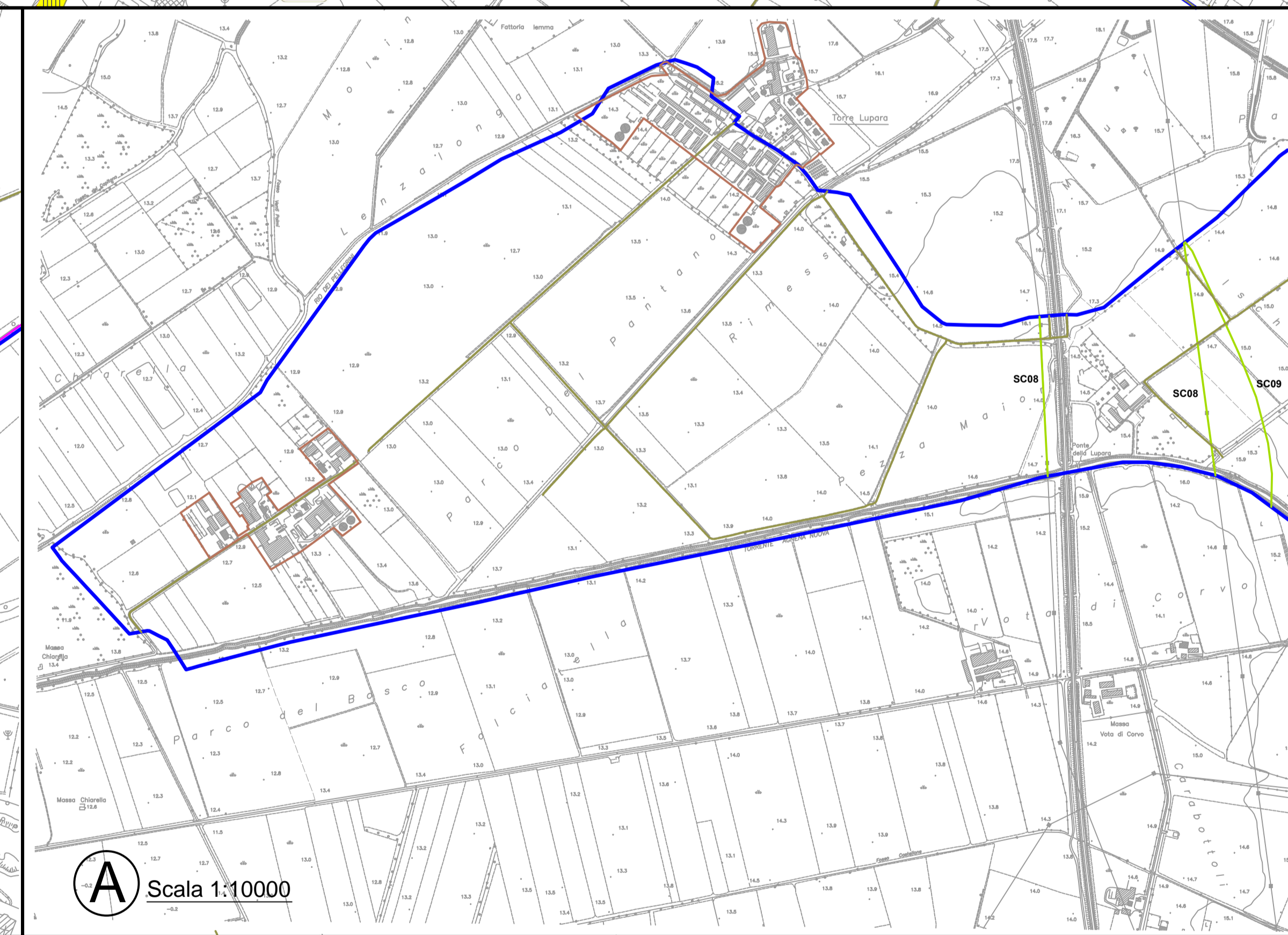
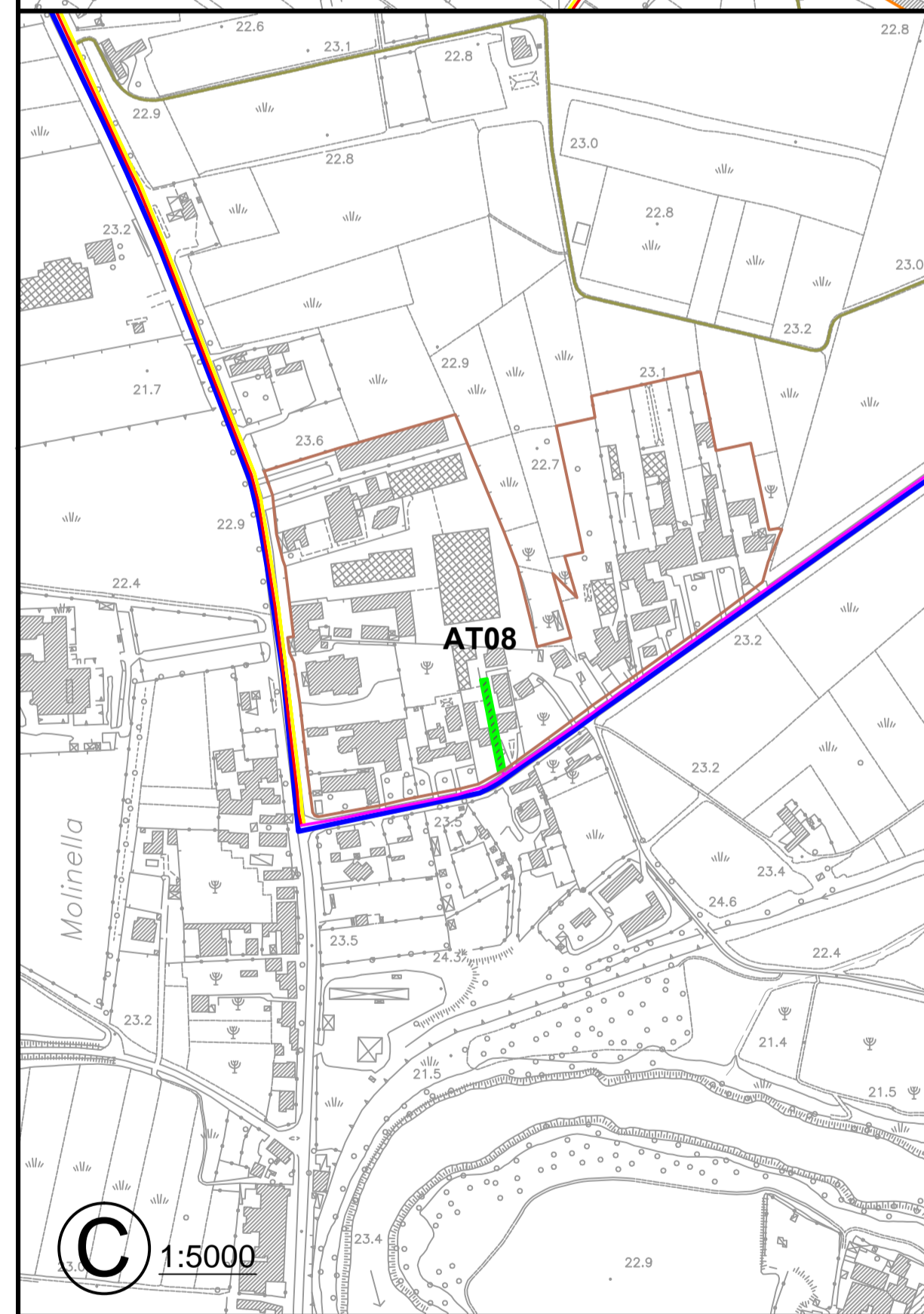
- AREE DI RICOVERO DELLA POPOLAZIONE

Codice identificativo	Struttura	Superficie
AR01	PIAZZA VITULAZIO NEL MONDO	3000 mq
AR02	CAMPO SPORTIVO	6000 mq
AR03	CAMPI DA GIOCO VIA ARGONTO	800 mq
AR04	PIAZZA ANGELO VASSALLO	1500 mq

- AREE AMMASSAMENTO SOCCORRITORI E RISORSE

Codice identificativo	Struttura	Superficie
AA01	Piazzale adiacente CIMITERO	1000 mq

B 1:5000



Comune di VITULAZIO
 Provincia di Caserta
 REGIONE CAMPANIA

P.O.R. CAMPANIA F.E.S.R. 2007-2013
 ASSE 1 "Sostenibilità ambientale e attrattività culturale e turistica"
 OBIETTIVO SPECIFICO 1.8 "Rischi naturali"
 OBIETTIVO OPERATIVO 1.6 "Prevenzione dei rischi naturali ed antropici"

Avviso pubblico per interventi finalizzati alla predisposizione, applicazione e diffusione dei piani di protezione civile (D.D. n. 60 del 29 gennaio 2014)

PIANO COMUNALE DI PROTEZIONE CIVILE
 (Legge n. 225/1992 - D.Lgs n. 112/1998 - Legge n. 401/2001 - Legge n. 100/2012)

Elaborato:
 VIPECIO_CARTA DEL MODELLO DI INTERVENTO_RISCHIO SISMICO 1:5000
 1:10000

Sindaco
 Prof. Luigi Romano

Il Rup
 Arch. Lidia Colone

Il Tecnico Incaricato:
 Arch. Sanfilippo Vincenzo

Consulenti specialistici:
 Arch. La Vedova Vincenza Arch. Concetta Russo Arch. Gioacchino Rosario De Michele

DATA: NOVEMBRE 2015 FORMATO: 135x70 VERSIONE _01